

Covid-19 en (spoed)psychiatrie

Prof. Dr. Gunter Heylens

Psychiater

Alumni 20 oktober 2021

Outline

- Mental health en Covid-19: algemeen
- Spoedpsychiatrie en Covid-19
- Resultaten eigen onderzoek



Mental health en Covid-19



- Aard effect?

Komen psychische problemen meer voor tijdens pandemie?

- Richting effect?

Psychische kwetsbaarheid verhoogt risico Covid-19

Covid-19 verhoogt risico psychische problemen (direct + indirect!)

- Temporeel aspect?

1^e golf versus latere golven

Komen psychische problemen meer voor tijdens pandemie?

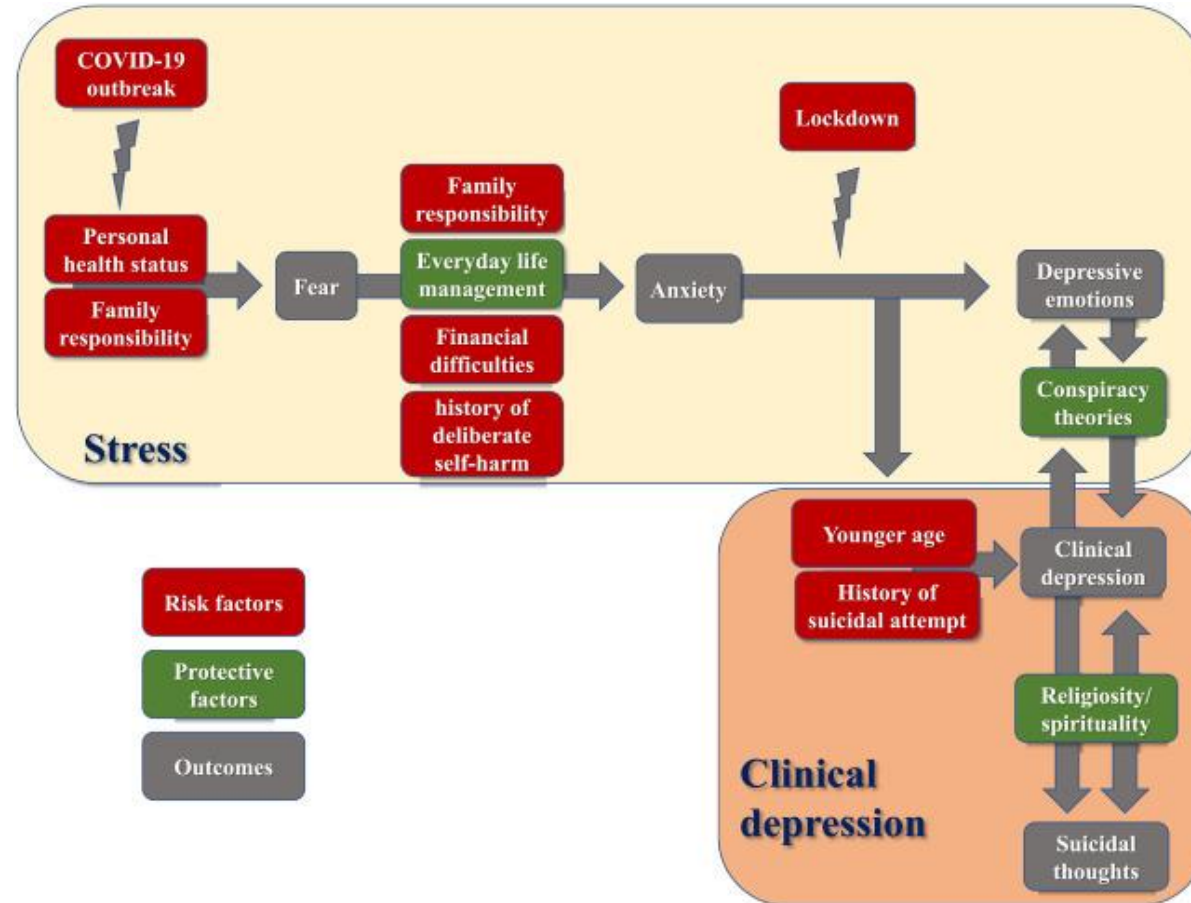
- Tegenstrijdige resultaten! (Europese studies)
- Deense en Noorse studie: vergelijkbaar pre-pandemie (Skrindo Knudsen, 2021; Weinreich Petersen, 2021)
- Engelse studies: toename psychische problemen (o.a. Ettman, 2020; Daly, 2021; Pierce, 2020)

VERSCHIL in bevraging!!

VERSCHIL in land/regio!!



Verklaringsmodel



Impact Covid-19 op EPA patiënten (Sukut, 2020)

HOOGRISICO populatie as such

- Verstoorde realiteitszin, cognitieve functies
- Verhoogde mortaliteit omwille fysieke kwetsbaarheid
- Verminderd aanbod laagdrempelige care en cure
- Verminderde therapietrouw
- ...



Covid-19 verhoogt risico psychische problemen? (Rogers, 2020)

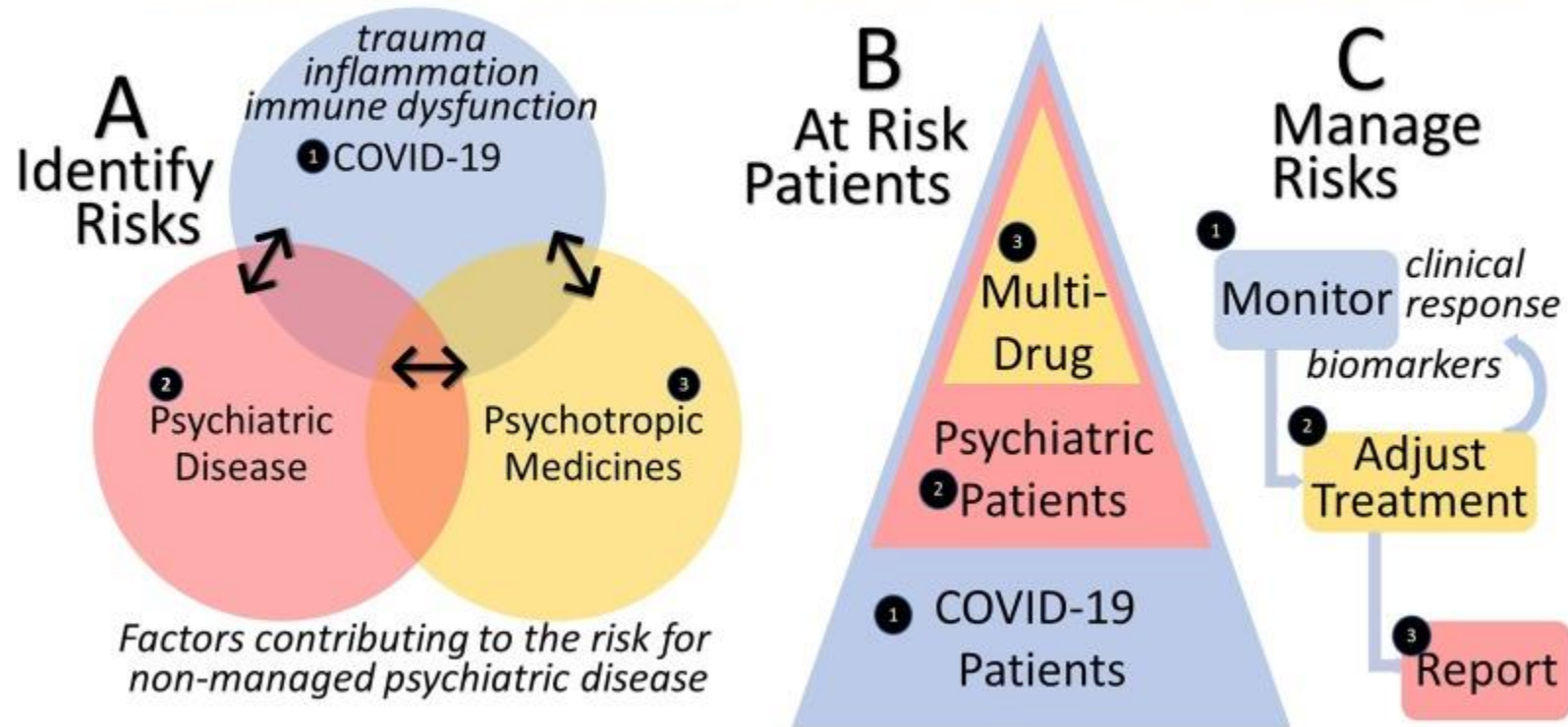
- If infection with SARS-CoV-2 follows a similar course to that with SARS-CoV or MERS-CoV, most patients should recover without experiencing mental illness. SARS-CoV-2 might cause delirium in a significant proportion of patients in the acute stage.
- Clinicians should be aware of the possibility of depression, anxiety, fatigue, post-traumatic stress disorder, and rarer neuropsychiatric syndromes in the longer term



Neuropsychiatrische gevolgen van Covid-19

(Jansen van Vuren, 2021)

...understanding what the risks are, who are at risk, and how to manage the risks



Gevolgen op zorggebruik (1^{ste} lockdown)?

2 Italiaanse studies (Balestrieri, 2021; Boldrini, 2021)

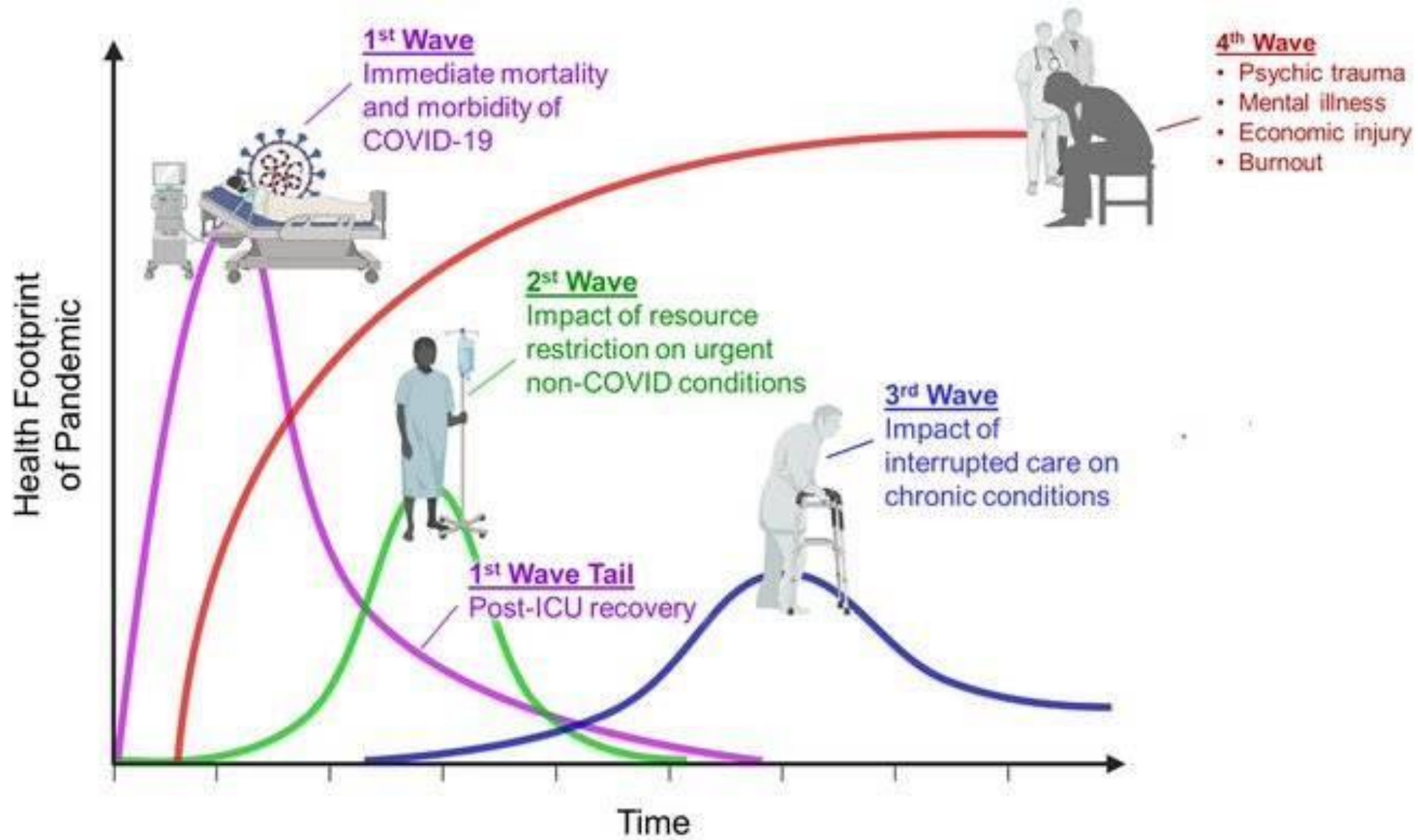
- Daling spoedpsychiatrische consultaties (ivm 2019) tijdens en na lockdown (LD)
- Toename gebruikstoornissen tijdens LD, manische episodes na LD
- (lichte) afname suïcidale ideaties/plannen tijdens LD, stijging ZMP na LD
- Stijging gedwongen opnames na LD
- Daling psychiatrische opnames tijdens LD (ivm 2018 en 2019), normalisatie na LD
- Toename opnames omwille van ZMP

Verklaringen? 'hospital avoidance', verminderde werking 0^e en 1^{ste} lijn GGZ actoren, strictere opnamecriteria,...



Conclusie mental health en Covid-19 algemeen

- Impact Covid-19 globaal op mental health = onduidelijk, tijdens 1^e golf eerder beperkt.
- Impact Covid-19 op patiënten met psychische kwetsbaarheid, patiënten die Covid-19 hebben doorgemaakt = negatief
- Toegankelijkheid zorg en zorggebruik komt in het gedrang tijdens LD, vooral na LD “rebound”



Spoedpsychiatrie en Covid-19: focus SUICIDALITEIT



- 1^e golf: geen toename suïcides, in aantal regio's/landen zelfs licht afname (Pirkis, 2021): vooral high-income landen
- Meta-analyse 54 studies (studies 2020): toename suïcidale ideaties, ZMP'en en zelfverwondend gedrag (Dubé, 2021)
- Veteranenstudie US: geen toename suïcidaliteit (maart 20-november 20), wel verdubbeling suïcidale ideaties bij diegenen die Covid-19 doormaakten!
- Ierse longitudinale studie (maart 20-augustus 20): geen toename suïcidaliteit
- Negatieve impact Covid-19 disproportioneel verspreid over landen en individuen

Eigen onderzoek

(Dr Cisse Geleyn, Dr
Jozefien Wijnants)

2 luiken: spoedpsychiatrie en MCT

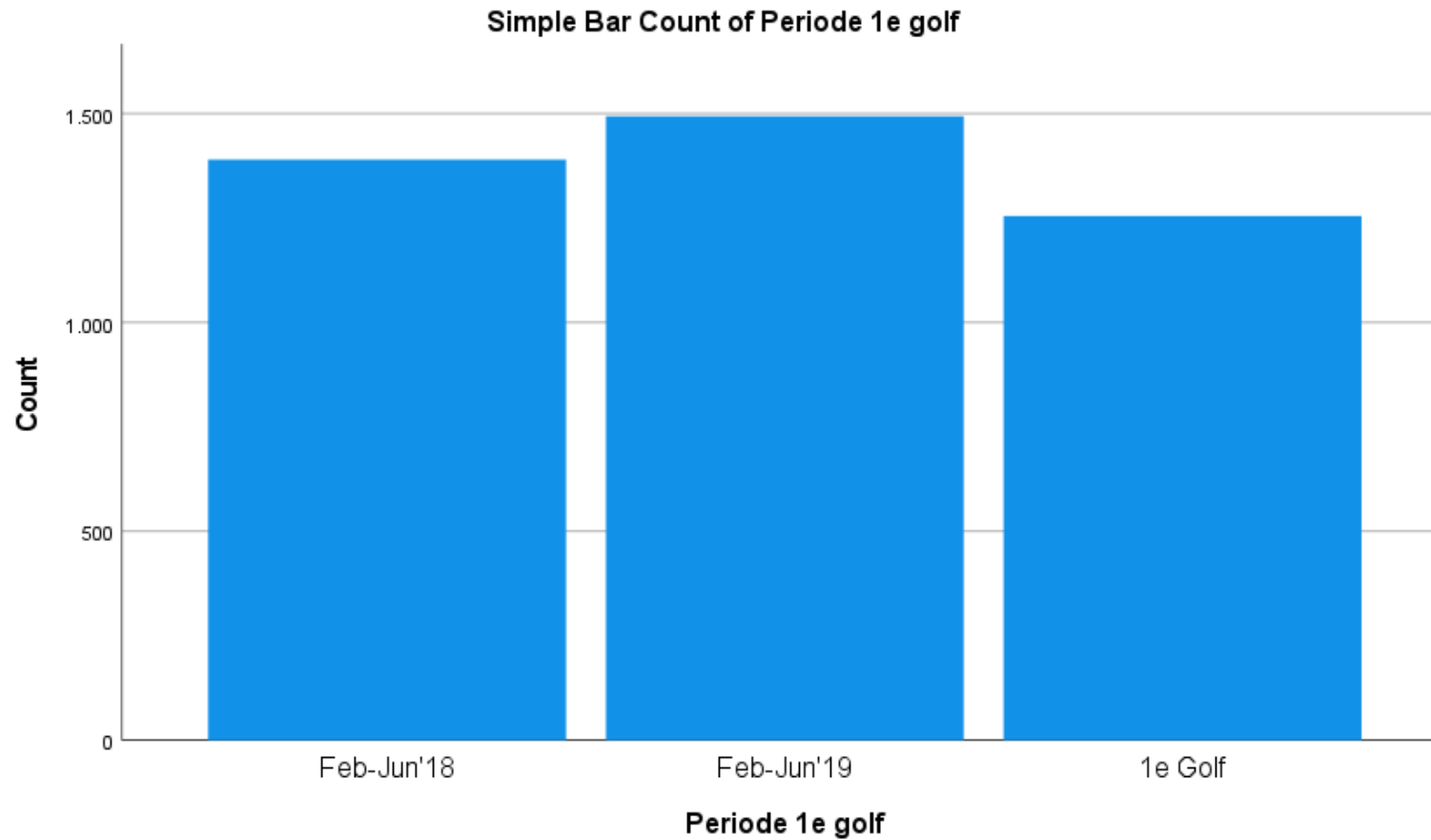
2 golven: maart-juni 2020 en september-
december 2020

Spoedpsychiatrie: aantal opnames, reden
voor opname

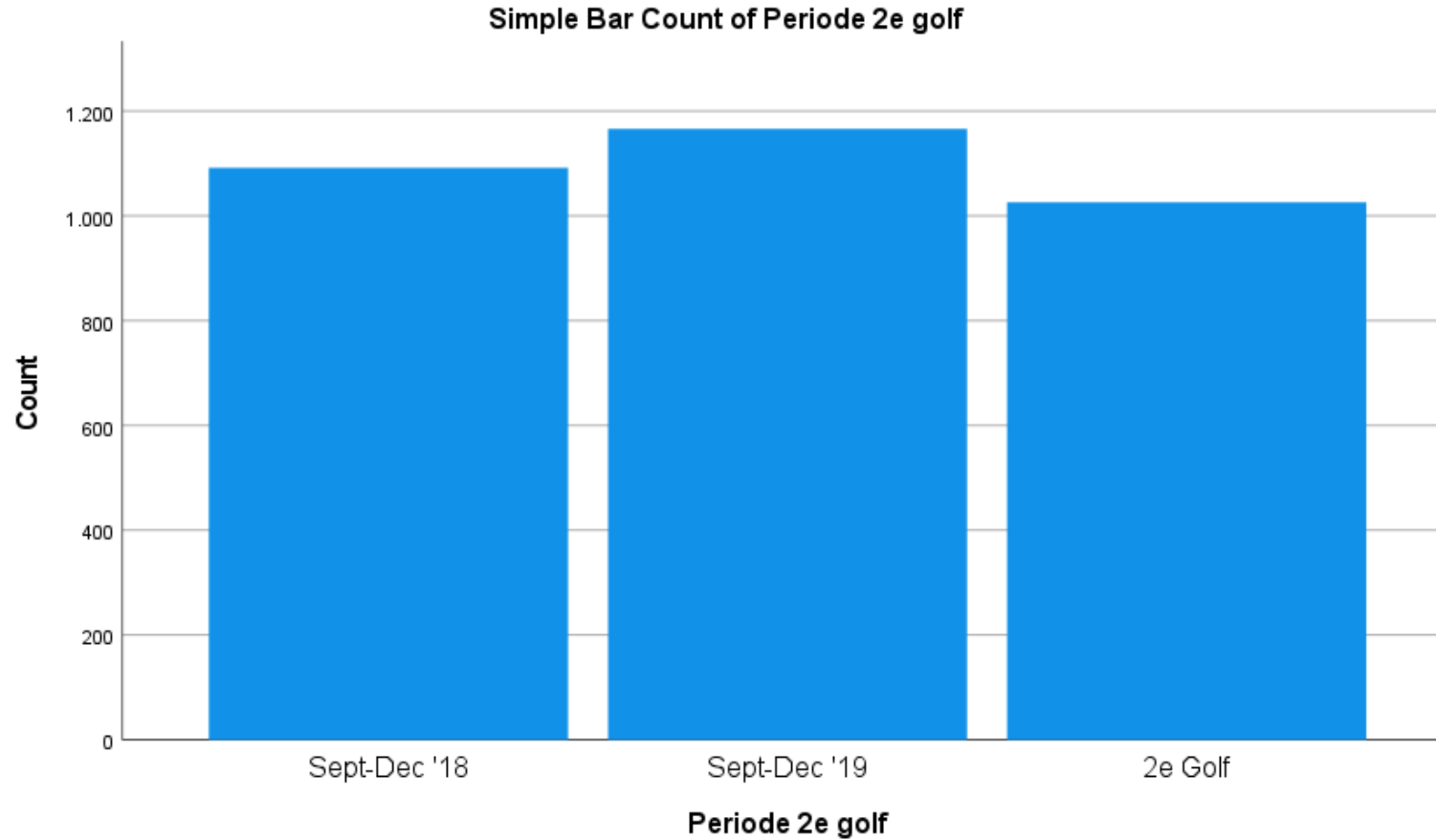
MCT: aantal begeleidingen, reden voor
begeleiding

Vergelijking met cijfers 2018 en 2019

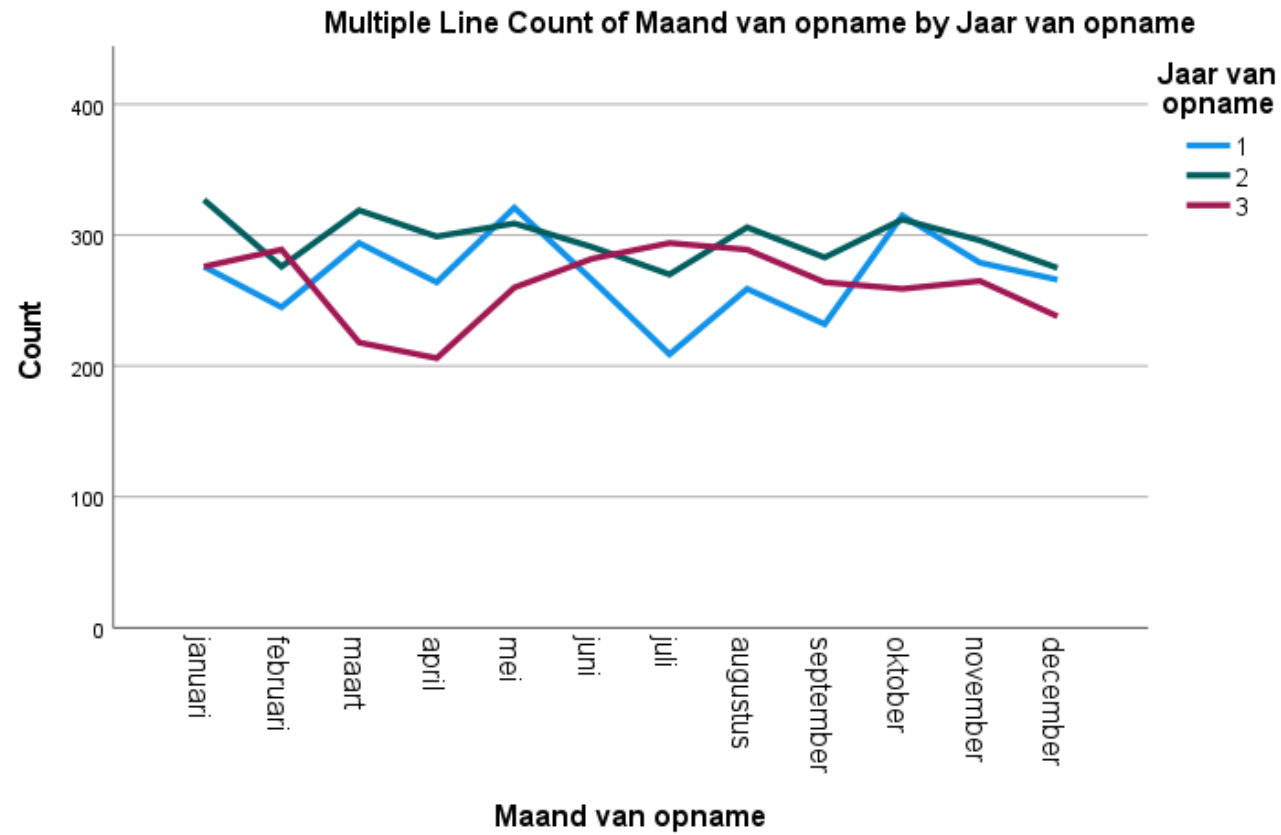
Spoedpsychiatrie: aanmeldingen 1^e golf



Spoodpsychiatrie: aanmeldingen 2^e golf

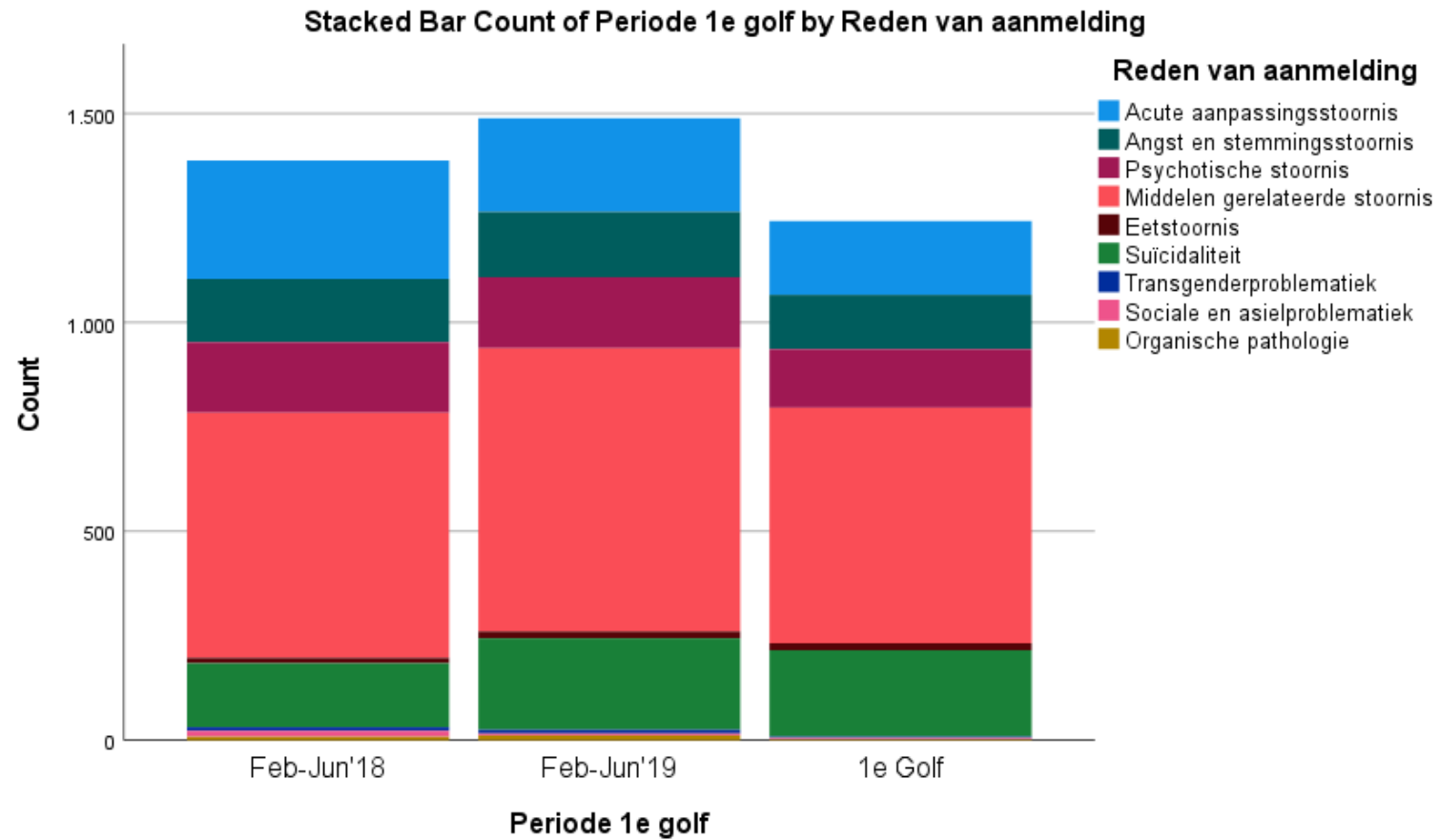


Evolutie aanmeldingen spoedpsychiatrie

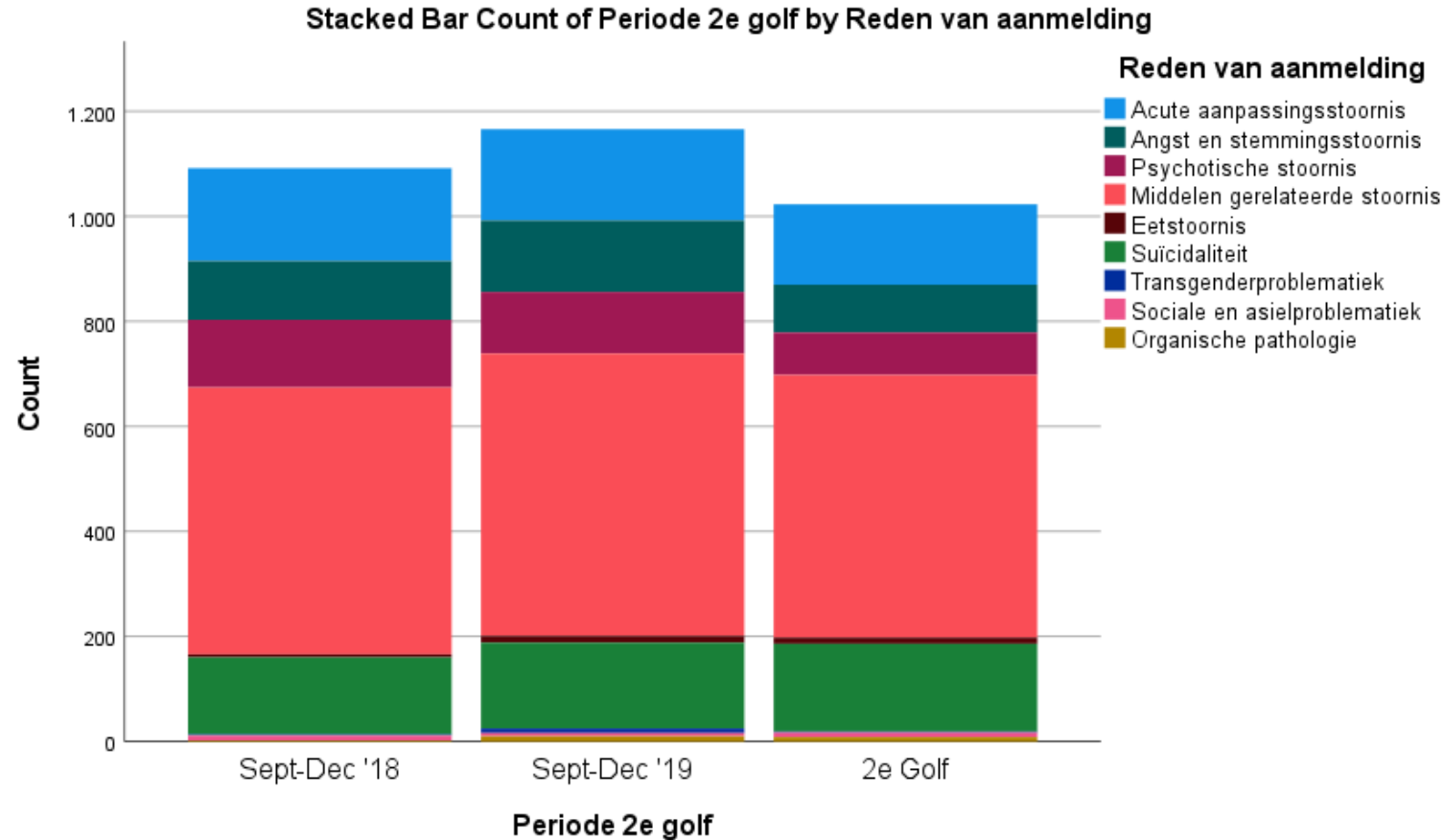


Filtered by Geslacht variable

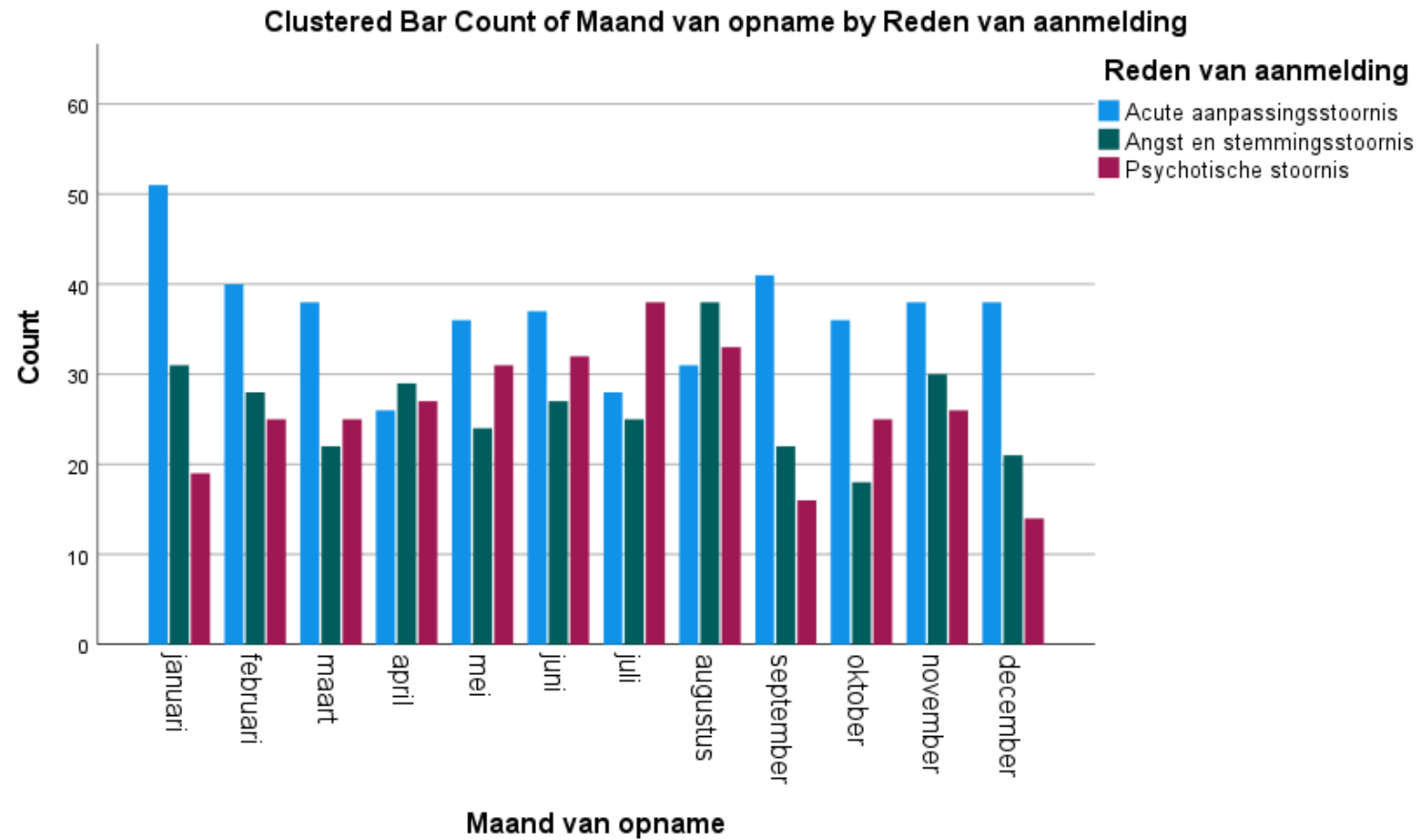
Spoedpsychiatrie: reden van aanmelding 1^e



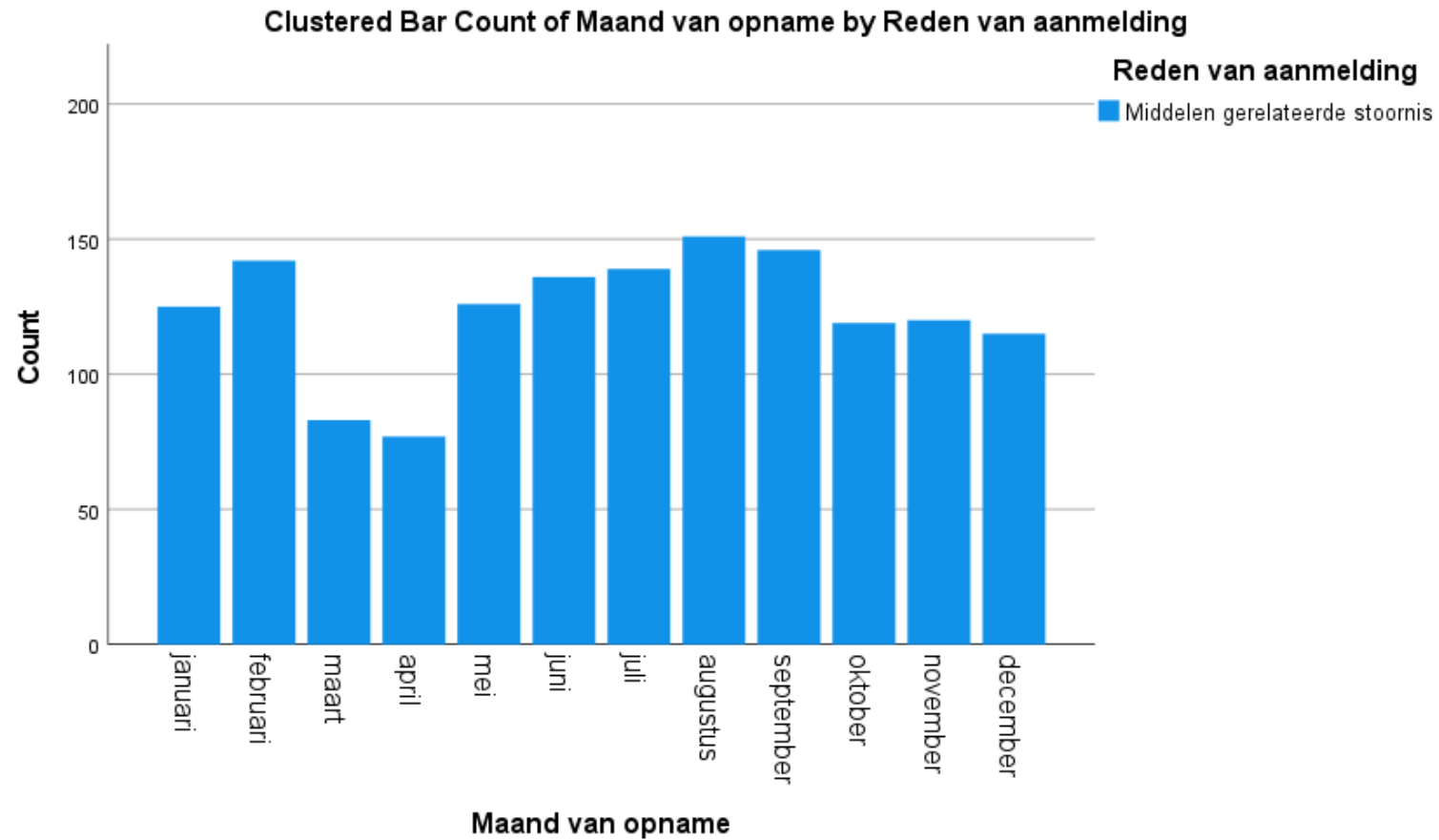
Spoedpsychiatrie: reden van aanmelding 2e



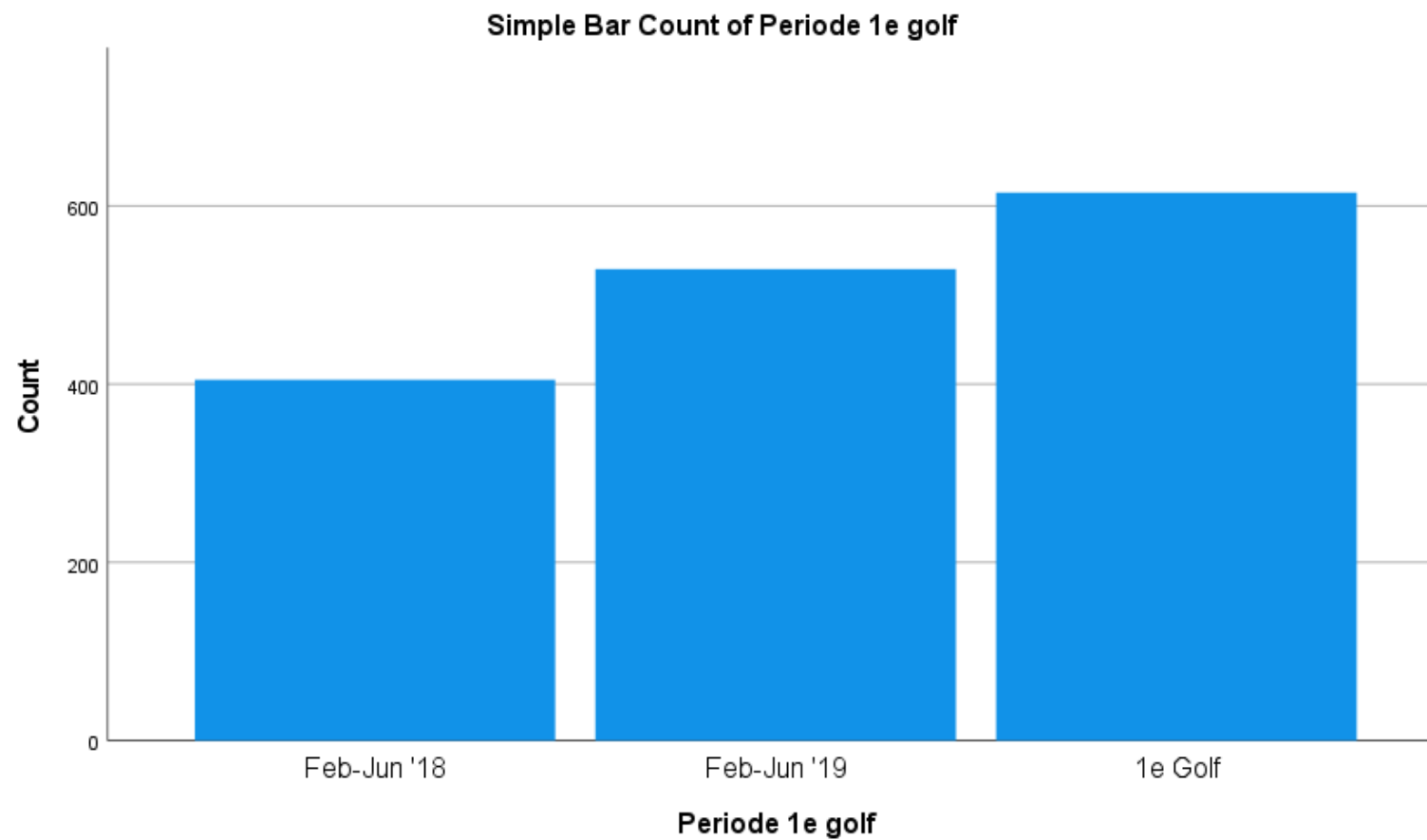
Evolutie reden aanmelding spoedpsychiatrie



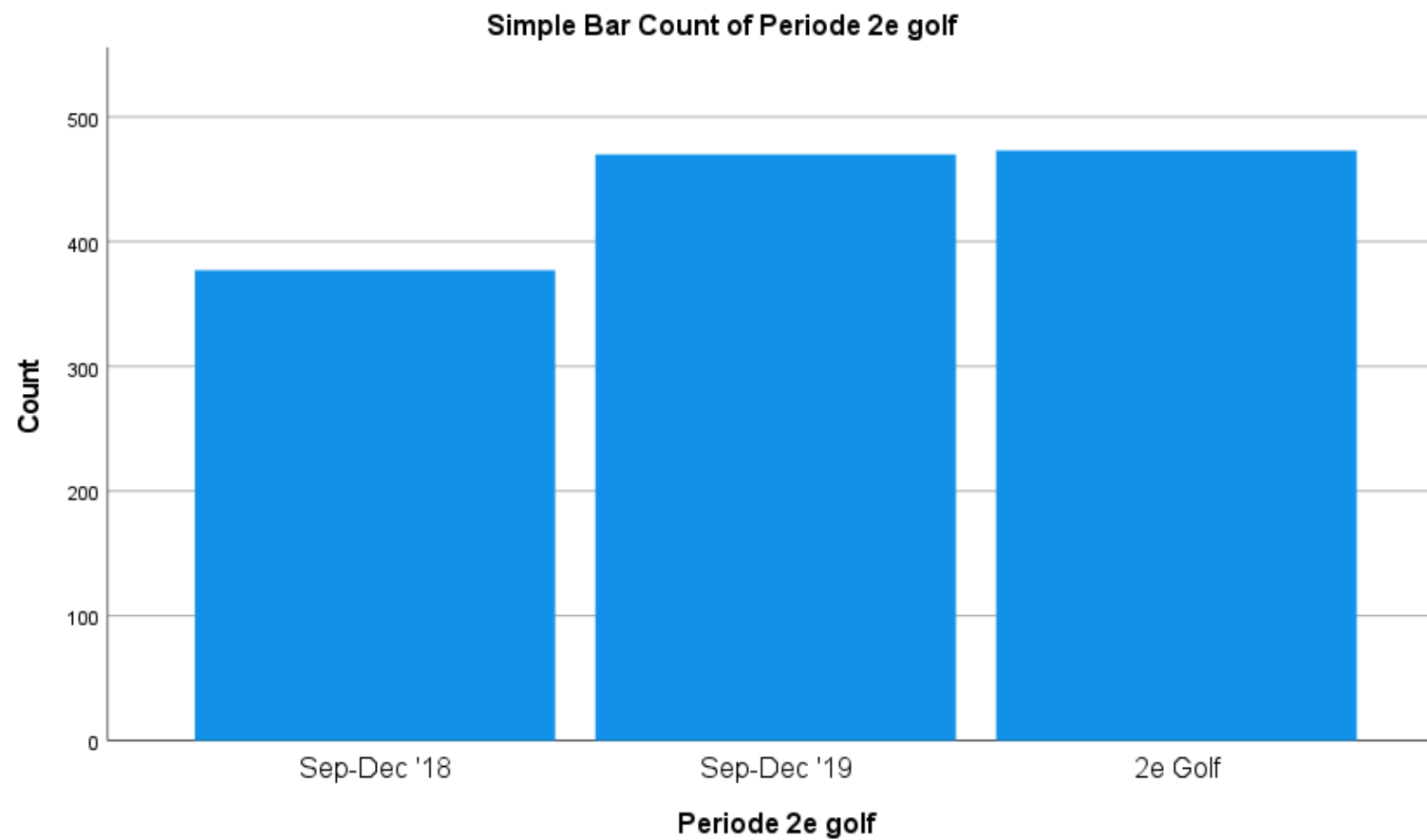
Evolutie reden aanmelding spoedpsychiatrie



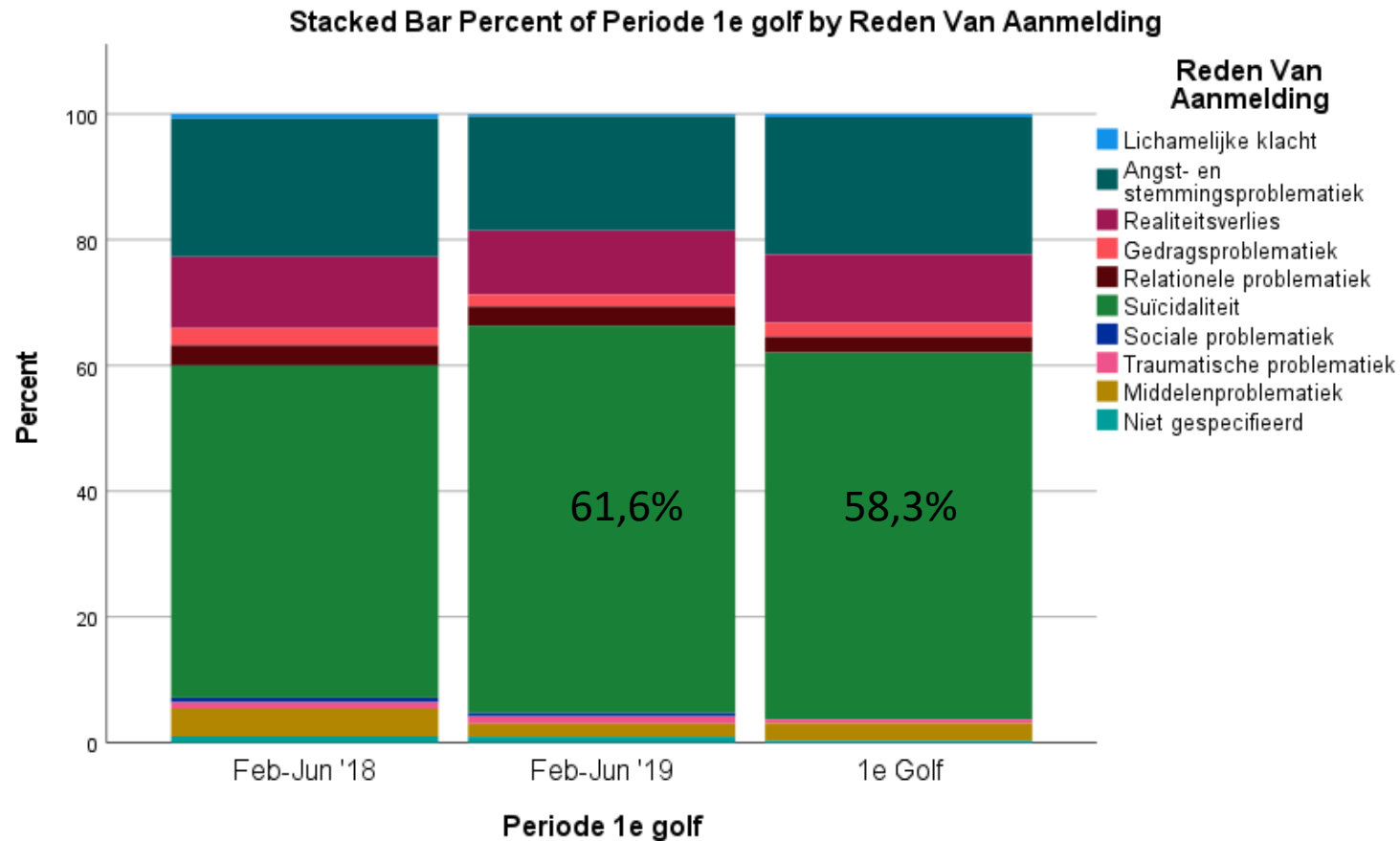
MCT aanmeldingen 1^e golf



MCT aanmeldingen 2^e golf



MCT: reden van aanmelding



MCT: reden van aanmelding 2^e golf

